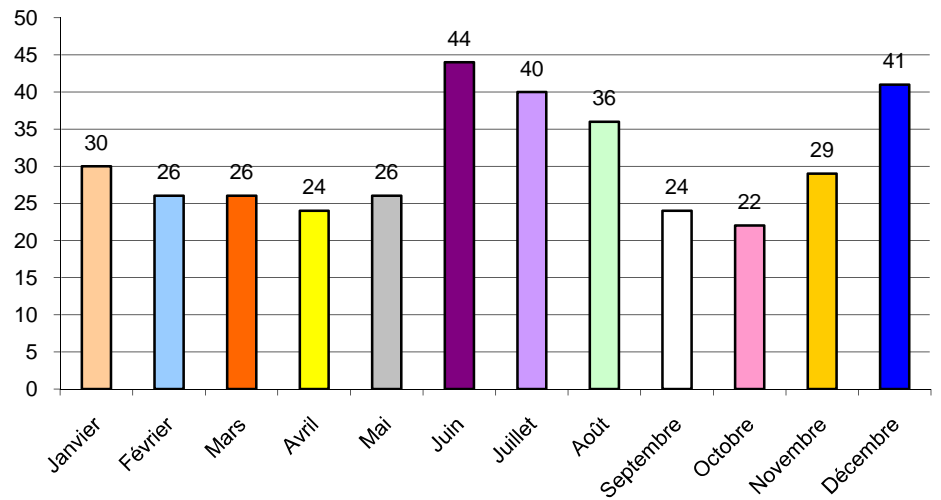


PERIODES DES SORTIES DE SECOURS

ANNEE 2010	
Janvier	30
Février	26
Mars	26
Avril	24
Mai	26
Juin	44
Juillet	40
Août	36
Septembre	24
Octobre	22
Novembre	29
Décembre	41
TOTAUX 2010	368

Répartition mensuelle



ANNEES 2011 à 2010	
Année 2001	272
Année 2002	237
Année 2003	287
Année 2004	245
Année 2005	273
Année 2006	208
Année 2007	244
Année 2008	258
Année 2009	327
Année 2010	368

Evolution sur les dix dernières années

