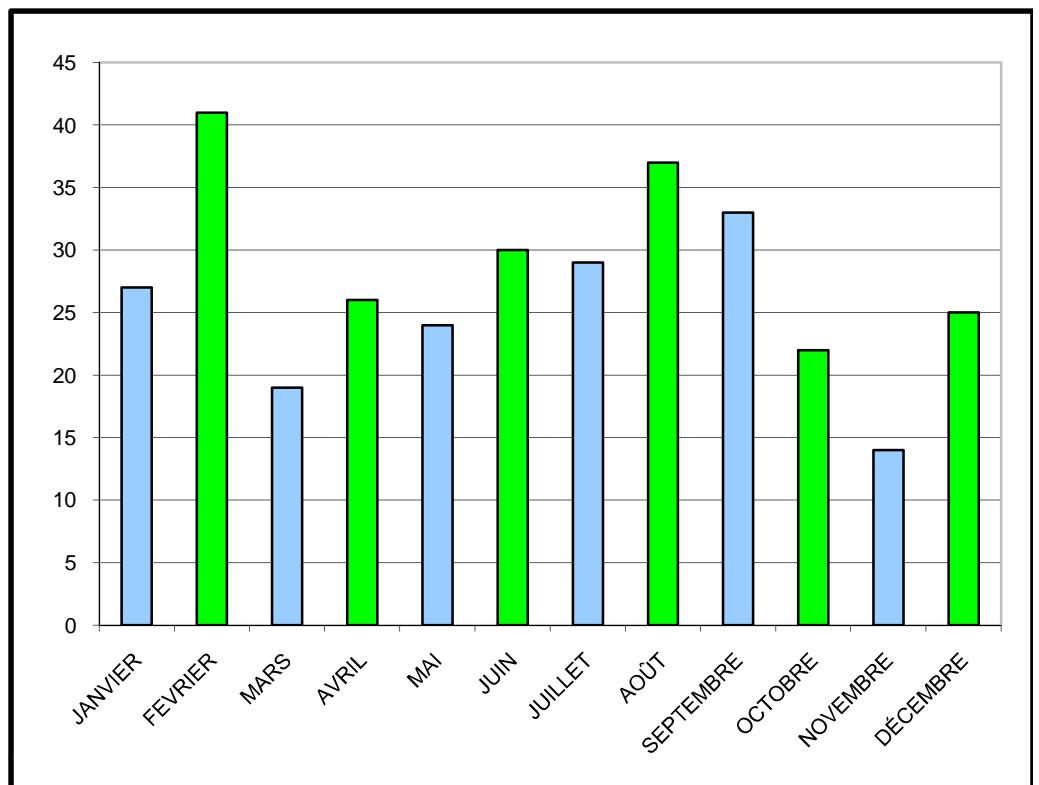


# STATISTIQUES OPERATIONNELLES 2009

## C.I.S TOURELLES

NOMBRE D'INTERVENTIONS ANNUELLES	
JANVIER	27
FEVRIER	41
MARS	19
AVRIL	26
MAI	24
JUIN	30
JUILLET	29
AOÛT	37
SEPTEMBRE	33
OCTOBRE	22
NOVEMBRE	14
DÉCEMBRE	25
<b>TOTAL 2009</b>	<b>327</b>



TOTAL 2008	258	<b>Soit une augmentation de 26% sur 2009</b>
TOTAL 2009	327	

NOMBRE DE SORTIES ENGIN							
ENGIN	VSAB	VTU	FPT	CCFL	VLC	MPR	TOTAUX MENSUELS
MOIS		VTU	FPT	CCFL			
JANVIER	15	6	3	1	4	0	29
FEVRIER	18	3	5	1	5	0	32
MARS	11	1	3	3	2	0	20
AVRIL	18	4	1	2	2	0	27
MAI	18	2	5	0	1	0	26
JUIN	22	4	2	1	2	0	31
JUILLET	11	11	4	2	10	0	38
AOÛT	15	11	6	2	4	0	38
SEPTEMBRE	21	4	5	0	5	0	35
OCTOBRE	16	2	1	2	2	0	23
NOVEMBRE	10	1	2	0	1	0	14
DÉCEMBRE	19	3	1	0	3	0	26
<b>TOTAUX PAR ENGIN</b>	<b>194</b>	<b>52</b>	<b>38</b>	<b>14</b>	<b>41</b>	<b>0</b>	<b>339</b>